

**Lunigiana in Rete**  
wi-fi communication 

**Presentazione su schermo ore 22 e ore 23,30**  
**Info e navigazione internet gratuita 21,30-24**

---

---

Lunigiana in Rete  
wi-fi communication



## *Progetto Hot-Spot*



# *La problematica*

2006: Internet in Lunigiana  
La preistoria della comunicazione



# *Quali sistemi per connessioni Internet in Lunigiana?*

- Aulla e Pontremoli: ADSL
  - HDSL
  - Satellitare monodirezionale o bidirezionale
  - Modem telefonico tradizionale 56K
  - UMTS
- 
-

## *Richieste dei clienti*

- Svincolo dalla connessione telefonica
  - Disponibilità di una connessione Internet senza necessità di installazione linea telefonica fissa
  - Velocità almeno 10 volte quelle possibili con il doppino telefonico per esigenze di lavoro
  - Possibilità di accedere a tariffazioni FLAT (canone mensile senza costi aggiuntivi)
- 
-

# *Tipologia dei clienti*

- Clienti residenziali
  - Aziende
  - Clienti occasionali o residenti nei mesi estivi
  - Turisti
  - Organizzatori di manifestazioni sportive e/o culturali in zone non coperte dal servizio su doppio telefonico
- 
-

# *Legislazione in Italia: Decreto Landolfi – Ottobre 2005*

- Il decreto dà il via libera agli ISP all'utilizzo delle frequenze dei 2,4Ghz (wi-fi) e 5Ghz (hiperlan)
  - Permette agli ISP di creare proprie reti di interconnessione con tecnologia hiperlan
  - Permette la rivendita di servizi sulle infrastrutture create
  - Permette l'interconnessione con le reti pubbliche cablate (Internet)
- 
-

# *La soluzione tecnica*

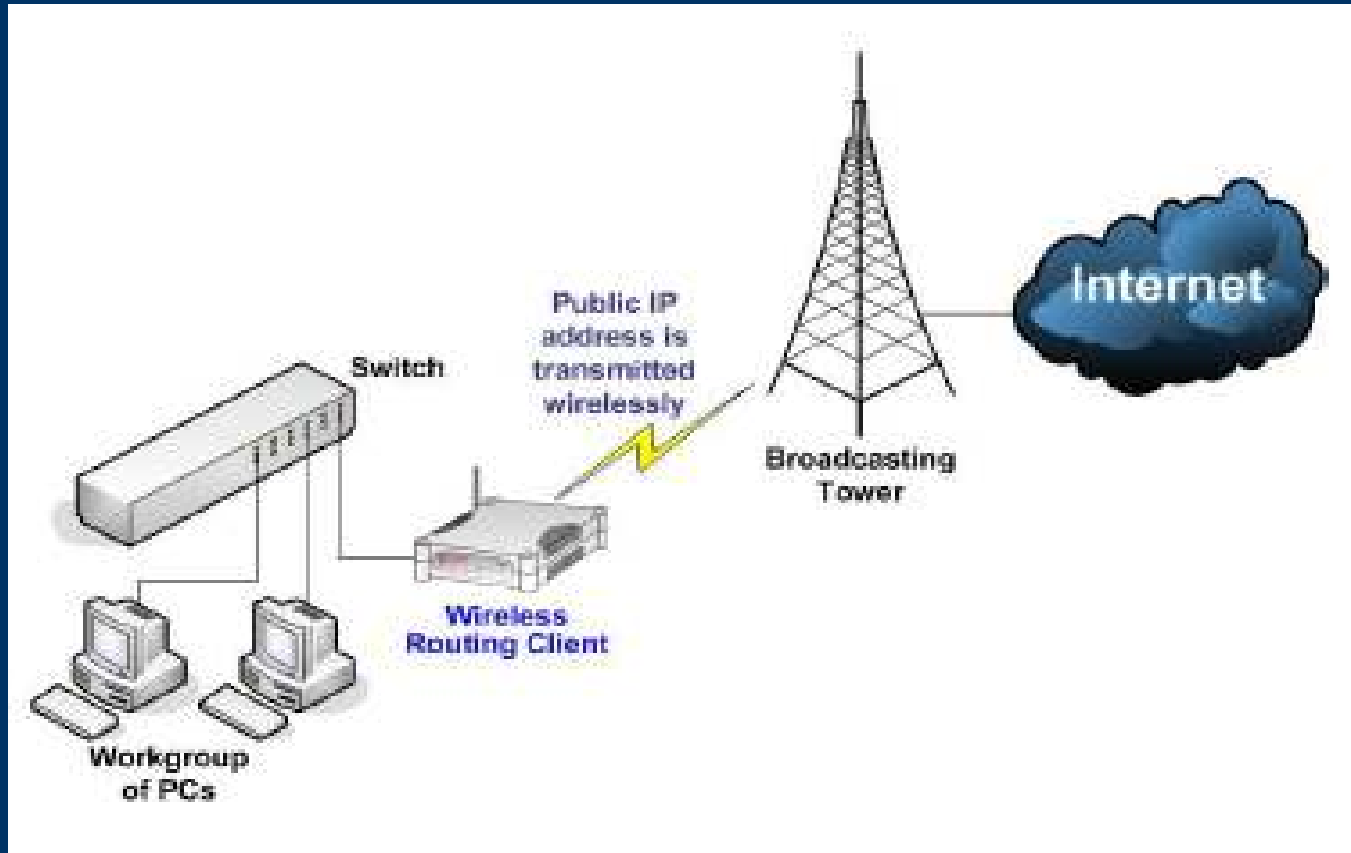
In attesa del filo



# *Perchè il wifi e hiperlan*

- E' uno standard affermato che fornisce compatibilità totale con tutti i dispositivi in commercio
  - Raggiunge velocità fino a 10Mbps
  - Non è invasivo (basso impatto): può essere utilizzato in installazioni in centri storici
  - Perchè non altri sistemi? (Wi-Max, UMTS, Satellitare)
- 
-

# *Come funziona wifi e hiperlan*



**Esempio di impianto  
di diffusione  
Hiperlan**

**Portata 10 km**

# *Come funziona wifi e hiperlan*



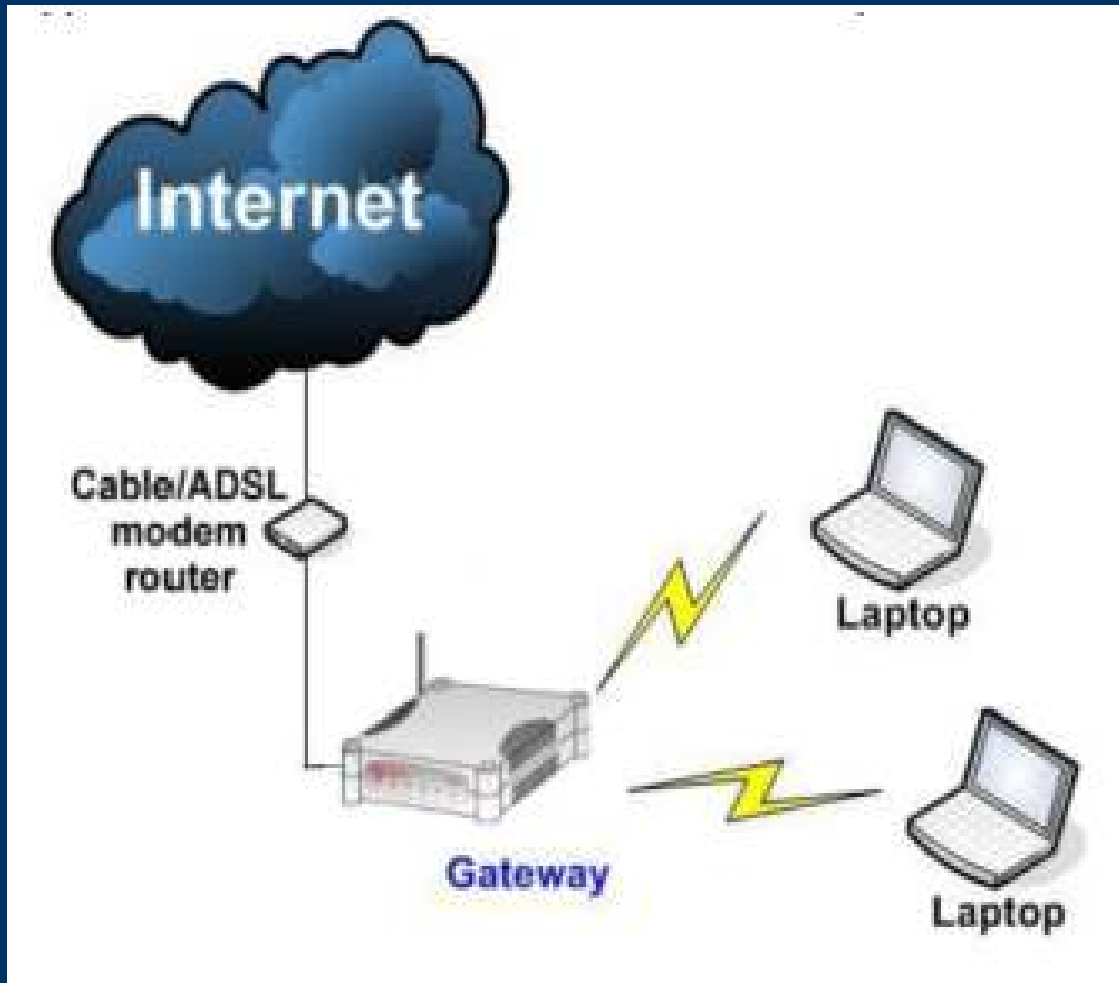
**Esempio di  
installazione sul tetto  
di casa per 10km**



# *Copertura del Borgo di Caprigliola*



# *Come funziona wifi e hiperlan*



**Esempio di  
installazione Wi-Fi  
in centro storico  
(fino a 200 m)**

# Come collegarsi alla rete

Per favore inserisci "nome utente" e "password" per accedere alla rete

utente

password

Powered by mikrotik routers © 2005 mikrotik

**La schermata di  
accesso alla rete  
nella modalità  
Hot-Spot**

# *L'offerta*

..... oltre il filo



# *Il progetto Hot-Spot*



- Fornire accesso gratuito ai turisti su informazioni commerciali, avvenimenti culturali
  - Fornire accesso gratuito ai cittadini sui portali istituzionali
  - Funzioni di “Guida Virtuale” nella visita a siti di particolare interesse (Museo S. Caprasio) mediante palmari
  - Realizzare un Internet Point Pubblico nel centro storico di Aulla
- 
-

# Progetto Hot-Spot



Negli esercizi  
commerciali  
contrassegnati  
con questo  
simbolo si  
possono  
acquistare le  
carte prepagate  
per utilizzare il  
servizio

# Progetto Hot-Spot



Disposizione  
degli Hot-Spot  
pubblici della  
rete WI-FI  
Comunic@tion  
nel centro  
storico di  
Aulla



# *Lunigiana in Rete*



**Progetto definitivo della Rete (Dorsali hiperlan a 30Mbps)**

# *Lunigiana in Rete - copertura*

- Aulla centro
  - Aulla Ragnaia
  - Pallerone (alcune zone)
  - Olivola
  - Terrarossa
  - Barbarasco
  - Podenzana
  - Caprigliola
  - Albiano Magra
  - S. Stefano
  - Ceparana
  - Fivizzano centro
  - Agnino
  - Magliano
  - Monti di Licciana
  - Quercia di Aulla
- 
-

# *Lunigiana in Rete - copertura*

- Piana di Quercia
- Pontebosio
- Lusuolo
- Moncigoli

## **Prossime attivazioni:**

**Gassano**

**Soliera**

**parte della Valle del Lucido**

**Val di Vara**

---

---

# *Analisi dei costi per gli utenti*

- Navigazione nei siti convenzionati: Gratuita
  - Navigazione in modalità “Internet Point”:  
mediante schede prepagate da 15 Euro e 30 Euro
  - Connessione residenziale: a partire da 25  
Euro/mese Flat 24/24
  - Connessione aziendale: a partire da 45 Euro/mese  
Flat 24/24
- 
-

## *.... per concludere*

- Velocità paragonabili a quelle di un' ADSL
- Costi contenuti
- Trasportabilità dell'installazione in zone coperte dal servizio

***Lunigiana in Rete***

***[wi-fi@lunigiana.info](mailto:wi-fi@lunigiana.info)***

***<http://www.lunigiana.info>***

***Tel: 3389951858***

---

---

# Tecnologie utilizzate



Tutti i marchi sono di proprietà dei rispettivi produttori